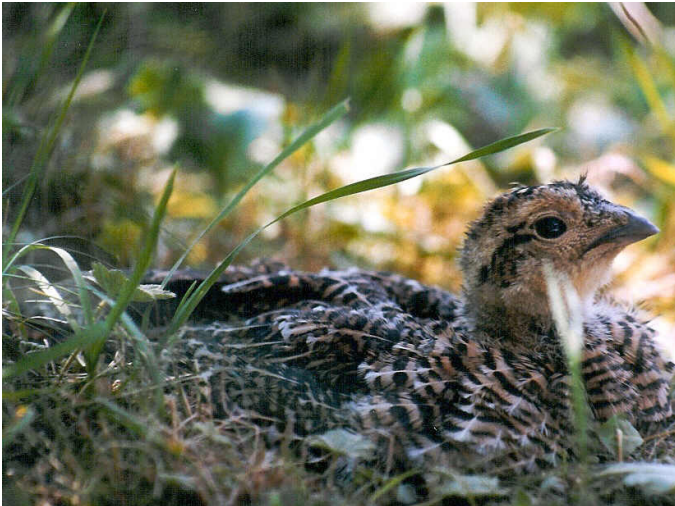


# Réouverture des milieux avec prise en compte du Tétrás-lyre



Yann Magnani, Onafs

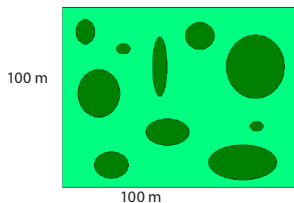


Sébastien Zimmermann, FDC38

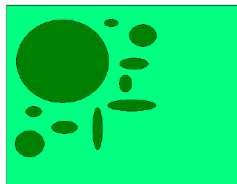
# Comment faire ?

	FORMATIONS VEGETALES PRINCIPALES			
	AULNAIES	RHODORAIES	PRE-BOIS	LANDES à GENEVRIER
TRAITEMENT / ACTION	Bucheronnage Broyage mécanique jusqu'aux racines	Débroussaillage manuel ou mécanique	Bucheronnage / Dépressage	Broyage mécanique Feu dirigé
OBJECTIF	Milieus en mosaïque 10 bosquets/ha recouvrement au sol 30 à 40%	Milieus en mosaïque 10 bosquets/ha recouvrement au sol 30 à 40%	Milieus en mosaïque 10 bosquets/ha recouvrement au sol 30 à 40%	Milieus en mosaïque 10 bosquets/ha recouvrement au sol 30 à 40%
PARTICULARITE	A réaliser uniquement si présence d'herbacées en sous-étage, pas sur pierriers	Rhodoraie acceptée sous les tiges de haut jet	Conserver de 20 à 40 tiges/ha suivant essence et hauteur	Penser à traiter les tiges restantes après le feu dirigé
PERIODE	Fin août, en sève descendante pour plus d'efficacité	Avant le 15 juin et après le 15 août	Avant le 15 juin et après le 15 août	Octobre à mars pour le feu dirigé sinon avant le 15 juin et après le 15 août

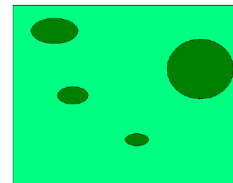
**Définition du bosquet** : ligneux ou groupes de ligneux séparés d'une distance au moins égale à la hauteur de l'arbre le plus haut ou diamètre du buisson. Les bosquets doivent être répartis de façon homogène.



Bonne mosaïque



Mauvaise répartition de la mosaïque



Pas assez de bosquets

# OBJECTIF RECHERCHE : 60% herbacées, 40% ligneux

Avant



Après



Après intervention, le terrain traité doit présenter une alternance de strates herbacées et ligneuses réparties en mosaïque. Une mosaïque est constituée d'une dizaine de bosquets/ha. Les bosquets de ligneux, qu'il s'agisse d'Aulne vert, de Rhododendron ou d'Epicea doivent présenter un recouvrement au sol inférieur à 50% (myrtilles et airelles comprises). Enfin, les tiges de bois conservées ne doivent pas être élaguées, les essences à fruits doivent être privilégiées. La localisation des bosquets dépendra principalement des éléments incontournables du milieu tels que escarpements, rochers, fortes pentes.

# Les milieux de reproduction



Les poussins de tétaras sont très sensibles aux conditions météorologiques, en particulier, tant qu'ils ne sont pas capables de réguler correctement leur température corporelle (deux-trois premières semaines de vie). Nés en juillet, ils disposent de peu de temps pour atteindre leur poids adulte à l'entrée de l'hiver et pouvoir ainsi survivre. Nidifuges et au sol, ils constituent une proie facile pour les prédateurs.



- un bon couvert au sol (strate 25-50 cm dominante avec un recouvrement d'au moins 50%)
- et une richesse floristique élevée, en lien avec l'abondance des Arthropodes, nourriture principale des poussins pendant leurs deux premières semaines.

Sauf dans le cas des mélézins, qui laissent toujours passer suffisamment de lumière pour permettre le développement des strates basses, il s'agit en général d'écotones semi-ouverts dont le recouvrement ligneux (myrtilles-aielles non-comptées) est compris entre 10 et 50%.



Fédération des chasseurs de l'Isère  
2 allée de Palestine  
ZI Mayencin  
BP18 Gières  
38408 Saint Martin d'Hères

Correspondant : Sébastien ZIMMERMANN  
04 76 62 61 28  
fdc38.sz@orange.fr

Les poules sont donc très exigeantes dans le choix de leurs habitats de reproduction. Elles occupent pendant cette période un domaine vital de l'ordre d'une vingtaine d'hectares, constitué de faciès de végétation mésophiles qui présentent à la fois :